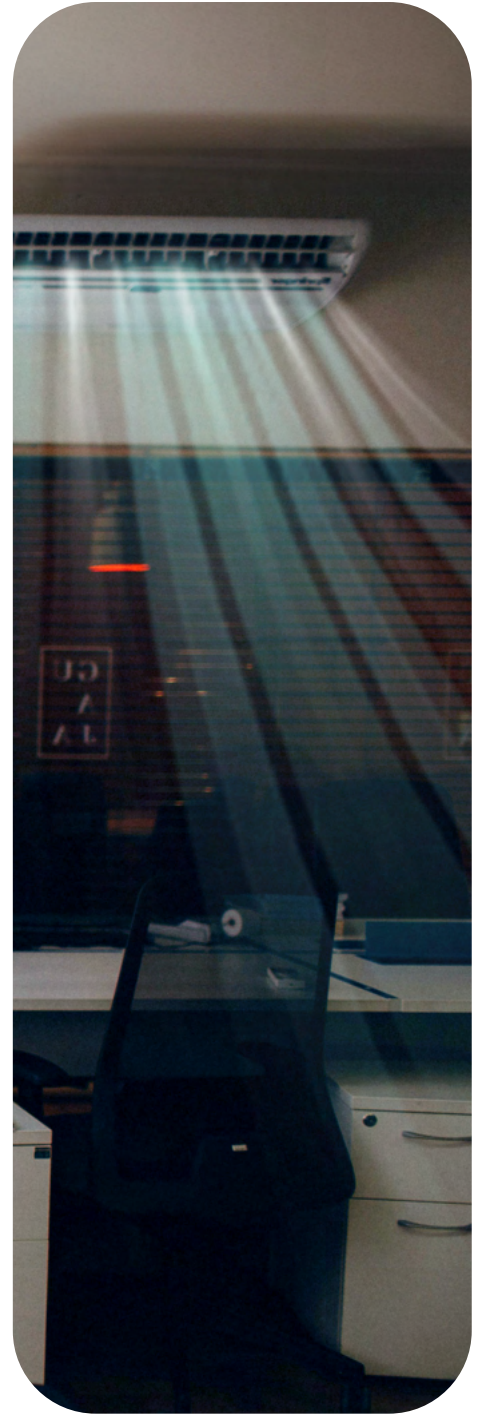
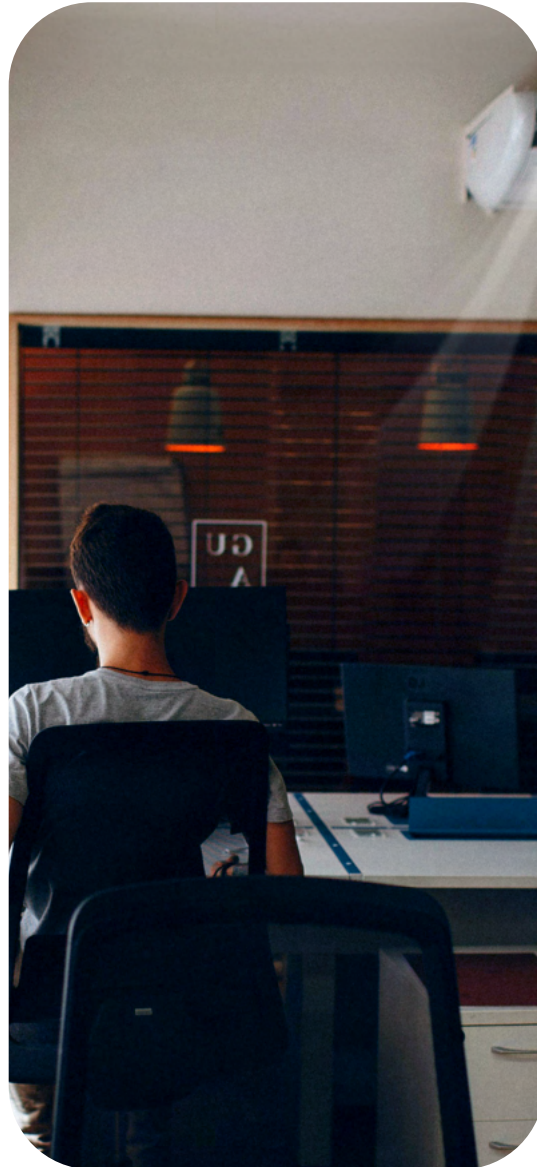
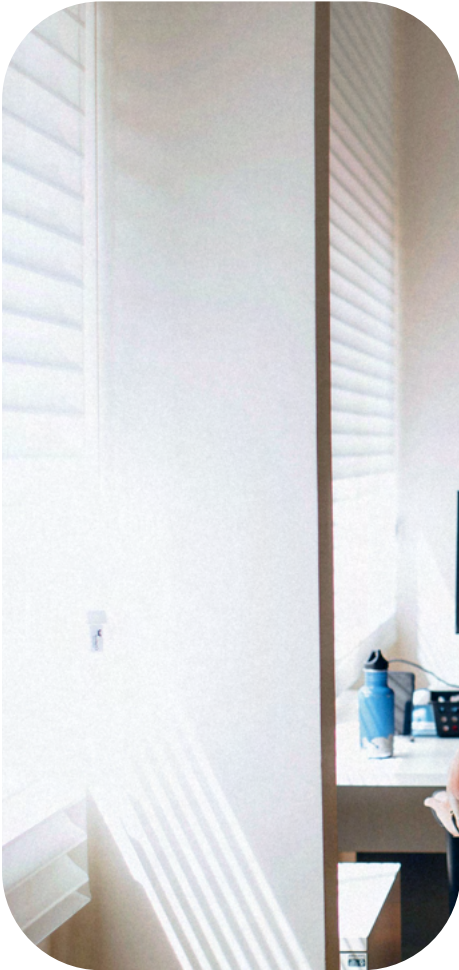




CONFORTFRESH



# Fancoil Piso Techo

24.000 Btu - 36.000 Btu - 48.000 Btu - 60.000 Btu.

\* Imagen de referencia, información sujeta a cambios.

Línea Nacional

**323 2540700**

📍 Barranquilla, Cartagena, Medellín, Bogotá, Santa Marta, Cali, Bucaramanga.

**CHI05**

## Fancoil Piso Techo

Representan la máxima flexibilidad y eficiencia en soluciones de climatización. Diseñados para ser instalados tanto en el suelo como en el techo, estos equipos ofrecen opciones de instalación versátiles para adaptarse a una variedad de espacios. Con una instalación y mantenimiento sencillos. Son ideales para aplicaciones tanto residenciales como comerciales, proporcionando un confort y rendimiento óptimos.

### Características destacadas:

- Equipadas con tecnología avanzada que asegura un funcionamiento preciso y fiable, optimizando el rendimiento en todas las condiciones.
- Nuestros fancoils operan con un nivel de ruido reducido, proporcionando un entorno cómodo y tranquilo.
- La unidad se puede instalar de forma horizontal en el techo o verticalmente contra la pared.
- Adecuadas para una variedad de entornos, desde pequeñas residencias hasta grandes instalaciones comerciales.
- Flujo de aire 3D: La unidad cuenta con aletas horizontales y verticales automáticas, que proporciona mayor confort en el flujo de aire.



Control remoto



Gás Refrigerante Ecológico R-410A



Bajo Nivel de Ruido

\* Imagen de referencia, información sujeta a cambios.

Modelo		ESPT24	ESPT36	ESPT48	ESPT60
Datos Eléctricos	V/F/Hz	220/1/60	220/1/60	220/1/60	220/1/60
Capacidad de Enfriamiento	Btu/h	24000	36000	48000	60000
	w	7032	10548	14064	17580
Nivel de ruido	Db	46-53	51-56	51-56	51-57
Consumo Eléctrico Nominal	Amps	0,72	0,72	1,45	1,45
Potencia Eléctrica Nominal	Watts	160	160	320	320
Flujo de Aire	m3/h	1300	1700	2200	2300
Conexiones	Líquido (Pulg)	3/8	3/8	3/8	3/8
	Succión (Pulg)	5/8	3/4	3/4	3/4
Dimensiones Neto (W/H/D)	mm	1245×240×680	1245×240×680	1670×240×680	1670×240×680
Peso Neto	kg	34	35	47	47
Dimensiones Embalaje (W/H/D)	mm	1325×325×770	1325×325×770	1750×325×770	1750×325×770
Peso Neto	kg	40	41	54	54

## Perfectos para.



\* Imagen de referencia, información sujeta a cambios.

Línea Nacional  
**323 2540700**

📍 Barranquilla, Cartagena, Medellín, Bogotá, Santa Marta, Cali, Bucaramanga.

**CHIO5**